



*La inmobiliaria del campo*

Antonio Coarasa - Martillero y Corredor Público T1 F° 70 Col. 210

Ruta 9 Km. 95 a metros del peaje. Zárate - Pcia. de Bs. As.

[antoniocoarasa@coarasainmobiliaria.com.ar](mailto:antoniocoarasa@coarasainmobiliaria.com.ar)

[www.coarasainmobiliaria.com.ar](http://www.coarasainmobiliaria.com.ar)

03487-456713/ 15-400542

**1;2 o 2,4 Has INDUSTRIALES**

**FRACCIONES INDUSTRIALES – ZARATE, Bs As**

**FRACCION INDUSTRIAL**

**VENTA – FRACCIONES INDUST**



## CARACTERISTICAS



### UBICACIÓN:



En el Partido de Zárate, a 4.300 mts de Ruta Panamericana alt Km 91, sobre camino de Acceso a Puerto y Pque Industrial de Zárate, a 2.800 mts de terminal portuaria.-

ZONIFICACIÓN: El (Equipamiento Industrial) Apto para Logística.-

SUPERFICIE: de 10.000 m2 , 20.000 m2 o 24.000 m2.

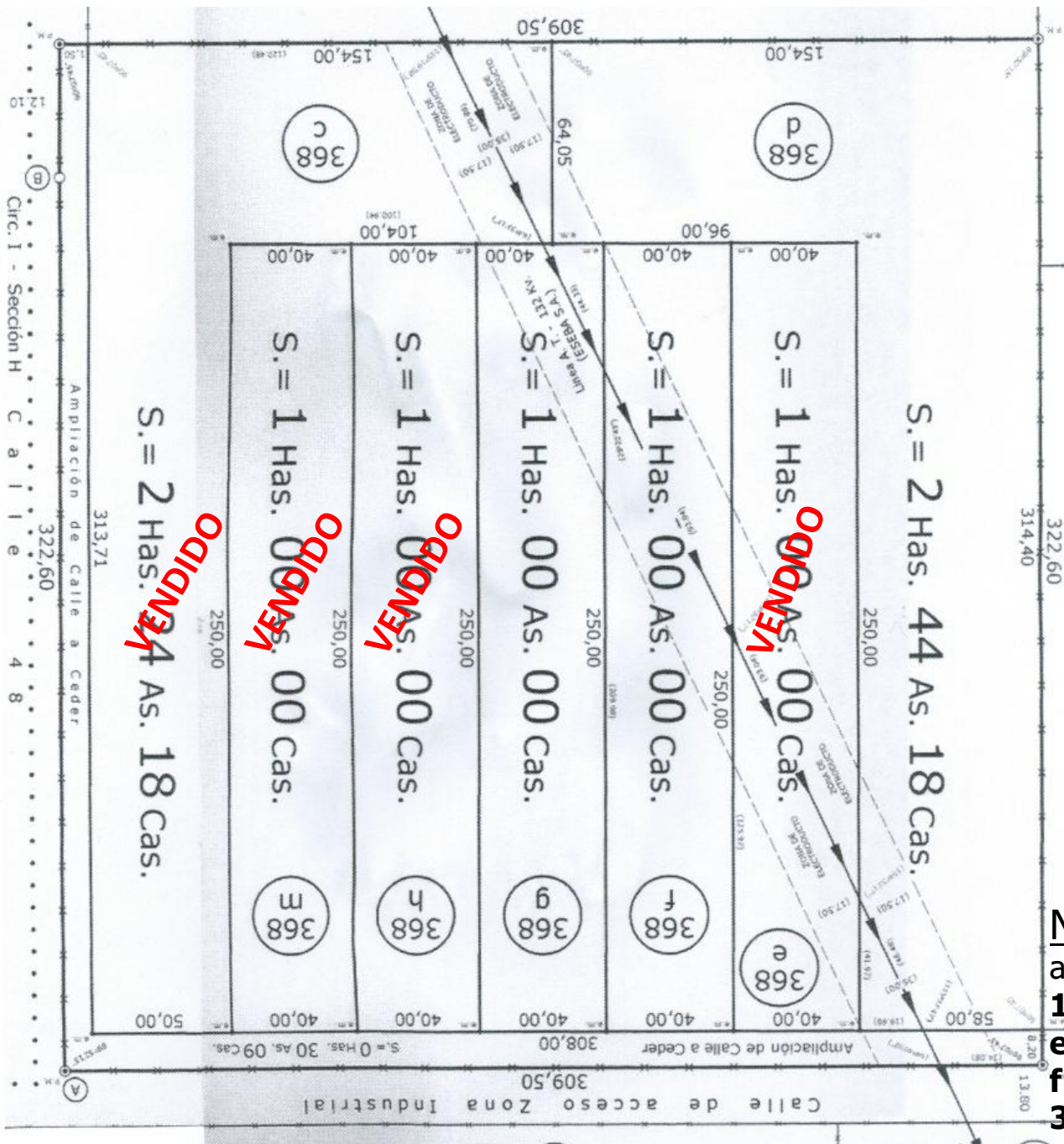
### SERVICIOS:

\*ASFALTO.-

\*RED DE GAS NATURAL INDUSTRIAL.-

\*ELECTRICIDAD ALTA POTENCIA.-

**PROXIMO A IMPORTANTES INDUSTRIAS Y  
ZONA PORTUARIA**



**NOTA:** La zona de Electroducto, afecta a la parcela **368-d** en **1922,69 m<sup>2</sup>**, a la parcela **368-e** en **3271,98 m<sup>2</sup>**, a la parcela **368-f** en **3270,85 m<sup>2</sup>** y a la parcela **368-g** en **1500,50 m<sup>2</sup>**



368 G

368 F

368 E  
**VENDIDO**

368 D

## CARACTERISTICAS:

Lote 368 “c” de 22.400 m2.- **VENDIDO**

Lote 368 “m” de 10.000 m2.- **VENDIDO**

Lote 368 “h” de 10.000 m2.- **VENDIDO**

Lote 368 “g” de 10.000 m2.- **DISPONIBLE**

Lote 368 “f” de 10.000 m2.- **DISPONIBLE**

Lote 368 “e” de 10.000 m2.- **VENDIDO**

Lote 368 “d” de 24.400 m2.- **DISPONIBLE**

\*Todos con frente al camino de acceso al Parque Industrial.-

\*Los lotes de 1 Hectárea, poseen 40 metros de frente.-

\*El lote de 2,24 Hectáreas posee 50 metros de frente.-

**Opción A): 1 Ha: Lote 368 “e”**

**Opción B): 2 Has: Lote 368 “f” + Lote 368 “g”**

**Opción C): 2,4 Has: Lote 368 “d”**

