



La inmobiliaria del campo

Antonio Coarasa – Martillero y Corredor Público T1 Fº 70 Col. 210
Ruta 9 Km. 95 a metros del peaje. Zárate – Pcia. de Bs. As.
antoniocoarasa@coarasainmobiliaria.com.ar
03487-456713/ 15-400542

4 lotes de 10.000 a 25.000 m2 sobre el Acceso del Parque Industrial

UBICACIÓN:

Sobre el Camino de Ingreso al Parque Industrial de Zárate, pavimentado, a 2 km de Ruta Nacional Nro. 9 (Panamericana), altura km 91. A 3 kilómetros del Puerto de Zárate (TZ, Murchison), a 17 km de Terminal Las Palmas (Puerto Molca) a 23 km. de Delta Dock Terminal Portuaria y Puerto Noble en Lima, a 91 km. de Capital Federal, a 7 km de la ciudad de Zárate

CARACTERISTICAS:

Lote 368 “c” de 22.400 m2.- **VENDIDO**
Lote 368 “m” de 10.000 m2.- **VENDIDO**
Lote 368 “h” de 10.000 m2.- **VENDIDO**
Lote 368 “g” de 10.000 m2.- DISPONIBLE
Lote 368 “f” de 10.000 m2.- DISPONIBLE
Lote 368 “e” de 10.000 m2.- DISPONIBLE
Lote 368 “d” de 24.400 m2.- DISPONIBLE

Todos con frente al camino de acceso al Parque Industrial.-

Los lotes de 1 Hectárea, poseen 40 metros de frente.-
El lote de 2,24 Hectáreas posee 50 metros de frente.-

TODOS CON GAS INDUSTRIAL, ASFALTO, FUERZA MOTRIZ,
TELEFONO E INTERNET.-

ZONIFICACIÓN:

“E I” EQUIPAMIENTO INDUSTRIAL

F.O.S.: 0,5

F.O.T.: 0,5

APTITUD:

Depósitos.-

Logísticas.-

Talleres.-

Pequeñas Industrias (bajo nivel de molestias).-

CUADRO USOS CODIGO PLANEAMIENTO

ZONA

EI (equipamiento industrial)

CARÁCTER

Zona destinada a la localización de industrias con bajo grado de molestias, almacenaje y talleres.-

Admite complementariamente servicios de apoyo al automotor

SUBDIVISION

Parcela mínima: Ancho: 40 mts.- Superficie: 2.000 m2.-

FOS: 0,5

FOT: 0,5

RETIROS

Frente: 5 mts.-

Lateral: 5 mts en los dos laterales

Fondo: 5 mts.-

ALTURAS

Minima: No se exige

Máxima: 9 mts

De basamento: No se exige

DENSIDAD

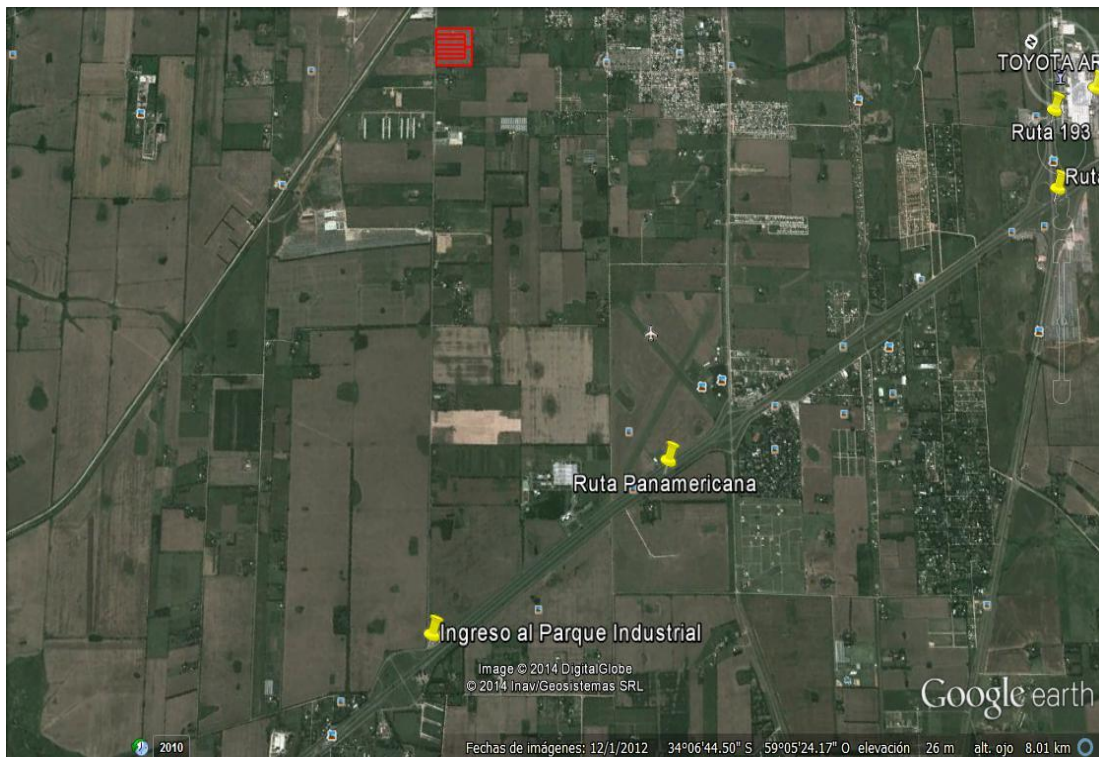
Bruta: -

Neta: -

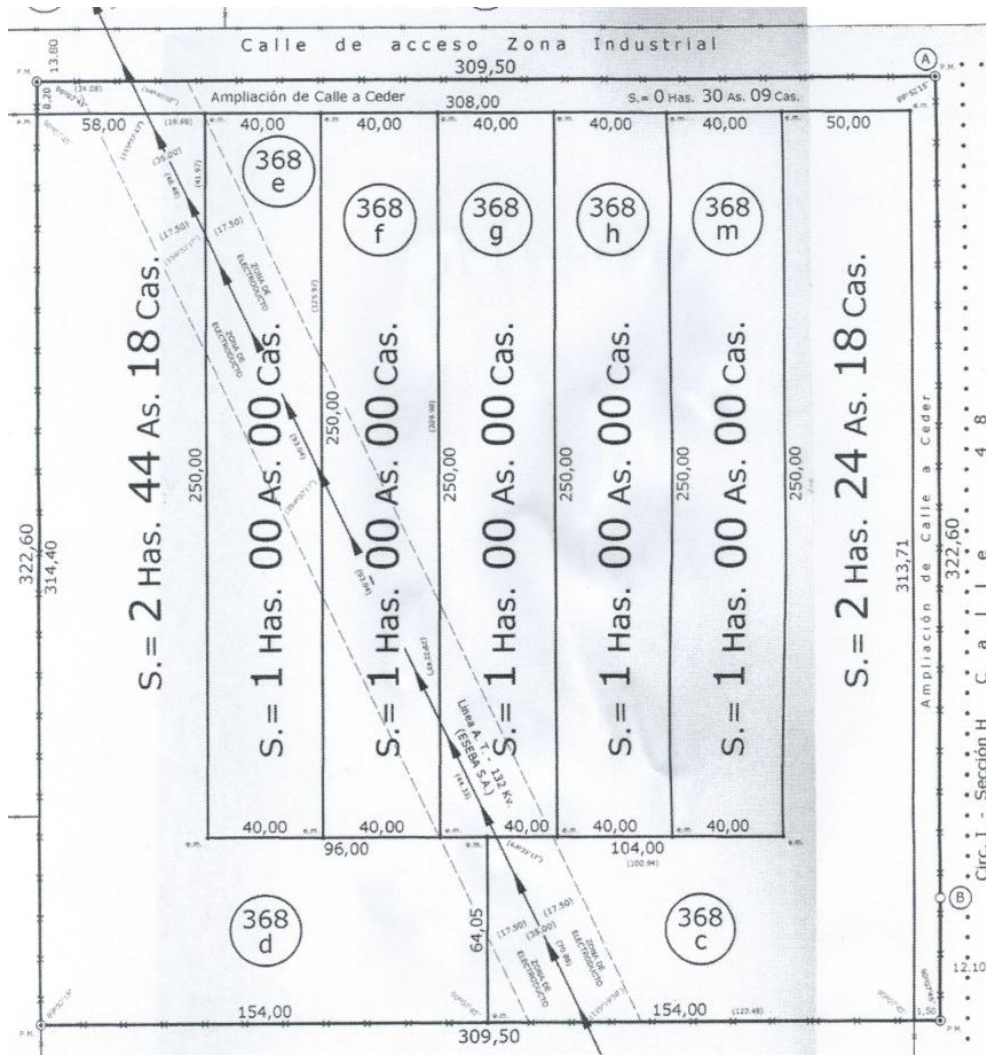
OBSERVACIONES

Cuando por requerimiento del proceso productivo se haga necesario un incremento en la altura, podrá solicitarse a la Autoridad de Aplicación

Imagen GOOGLE



Plano aprobado



NOTA: La zona de Electroducto, afecta a la parcela **368-d en 1922,69 m2**, a la parcela **368-e en 3271,98 m2**, a la parcela **368-f en 3270,85 m2** y a la parcela **368-g en 1500,50 m2**

PRECIO

Lote 368 “e” de 10.000 m2.- U\$S 25 m2

Lote 368 “g” y lote 368 “f” venden en block, total 20.000 m2: U\$S 35 m2

Lote 368 “d” de 24.400 m2.- U\$S 30 m2

Opción A): 1 Ha: Lote 368 “e”

Opción B): 2 Has: Lote 368 “f” + Lote 368 “g”

Opción C): 2,4 Has: Lote 368 “d”

Opción D): 3 Has: Lote 368 “g” + Lote 368 “f” + Lote 368 “e”

Opción E): 3,4 Has: Lote 368 “e” + Lote 368 “d”

Opción F): 5,4 Has: Lote 368 “g” + Lote 368 “f” + Lote 368 “e” + Lote 368 “d”