



La inmobiliaria del campo

Antonio Coarasa – Martillero y Corredor Público T1 F° 70 Col. 210

Ruta 9 Km. 95 a metros del peaje. Zárate – Pcia. de Bs. As.

antoniocoarasa@coarasainmobiliaria.com.ar

www.coarasainmobiliaria.com.ar

03487-456713/ 15-400542

47 Has. AGRICOLAS S/ MEJORAS

CAMPO AGRÍCOLA– ZARATE, Bs As

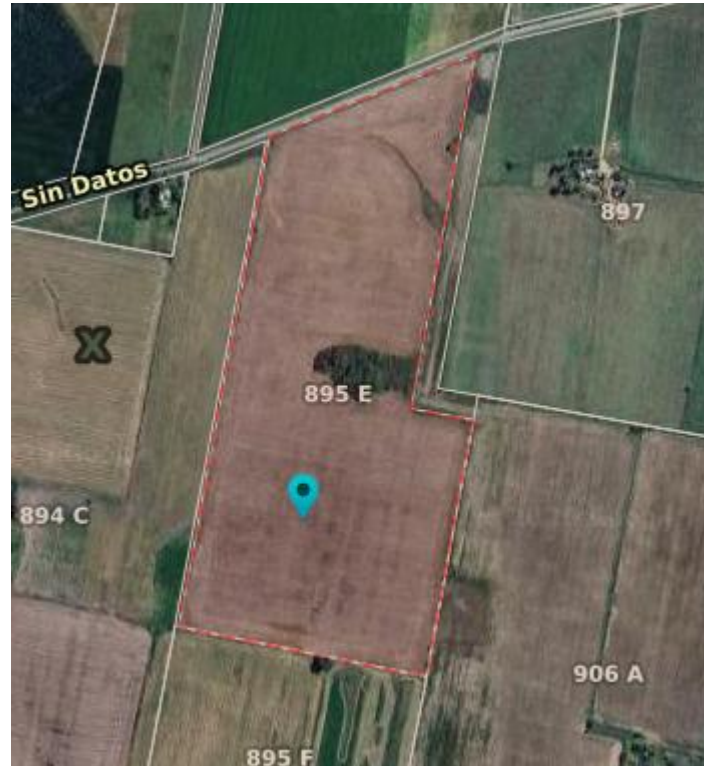
VENTA – CAMPOS



CARACTERISTICAS

UBICACIÓN: 

En la localidad de Zárate, a 8.000 metros de la Autopista Nacional N°9 (altura km. 97) sobre camino vecinal.-



ZONIFICACIÓN: A (RURAL) .-

SUPERFICIE: 47,4 Has.

SERVICIOS:

*Energía eléctrica pasa por su frente -

***EXCELENTE FRACCIÓN AGRICOLA
SIN MEJORAS***

APTITUD:

Agrícola, con buen historial de rotación de cultivos.



COARASA
INMOBILIARIA



